

Novembre 2022

# L'espèce du mois

Crédit photo - ©Stefan.lefnaer



ATLAS de la Biodiversité  
La Haye-Fouassière

## L'Alisier torminal

**Bien que discret dans les bois, les haies et les clairières, je suis un arbre pouvant atteindre 25 mètres de hauteur.** Je suis de la famille **des Rosacées**, comme les pommiers et autres cerisiers.

Mes feuilles ont une forme originale, elles sont dentées et pourvues de trois à cinq lobes profonds. Ils sont larges à la base de la feuille, puis de plus en plus courts. D'un vert foncé au printemps et en été, elles virent au jaune/brun à l'automne. C'est souvent à cette période de l'année qu'elles trahissent ma présence près de chez vous.

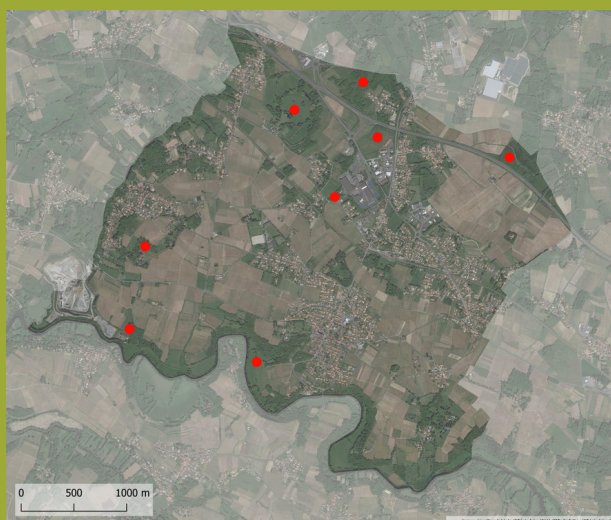
**Ma floraison est discrète au printemps. Elle donne ensuite à l'automne de petites baies d'1,5 cm qui se tiennent en grappes : les alises.**

Elles sont comestibles quand elles commencent à être blettes après les premières gelées. Très riches en tanins, mes alises sont réputées pour soigner des diarrhées et les dysenteries. C'est d'ailleurs de cette capacité que je tiens **mon nom « torminal »** signifiant littéralement « bon pour les coliques ».

**Adeptes de bois et des basses altitudes**, je suis présent dans une grande partie de la France, mais rarement en grande densité. Je me mélange avec les autres essences des bois et des bocages.

Mon bois, blanc rosé est très apprécié en ébénisterie.

J'ai été répertorié sur 8 secteurs de la commune, mais je suis sûrement bien plus présent.



Si vous m'observez, signalez-le sur la page Facebook de l'Atlas de la Biodiversité Communale ou par mail (en précisant la date, le lieu-dit et votre nom) : [atlas.bio@la-haye-fouassiere.fr](mailto:atlas.bio@la-haye-fouassiere.fr)